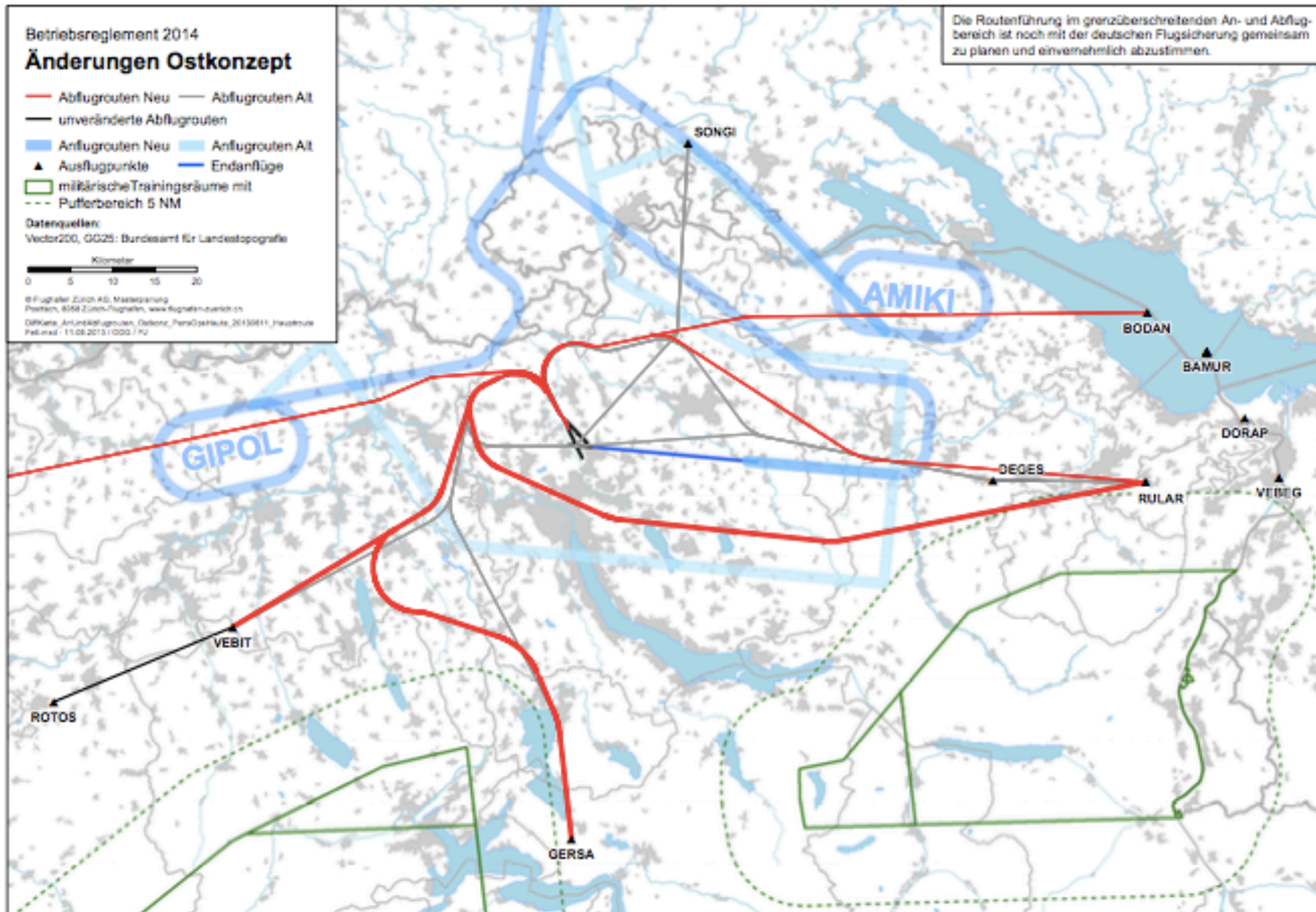


Geplantes Ost-Anflugkonzept mit Entflechtung der An- und Abflüge im Betriebsreglement 2014: Anflüge aus allen Himmelsrichtungen werden über Südbaden umgeleitet



Quelle: Gesuchsunterlagen BR 2014 Flughafen Zürich

Alternative 3: Optimierte Anflugrouten aus Osten, Süden, Westen tangieren Südbaden nicht.
1 kurze, direkte Anflugroute aus Norden über Südbaden

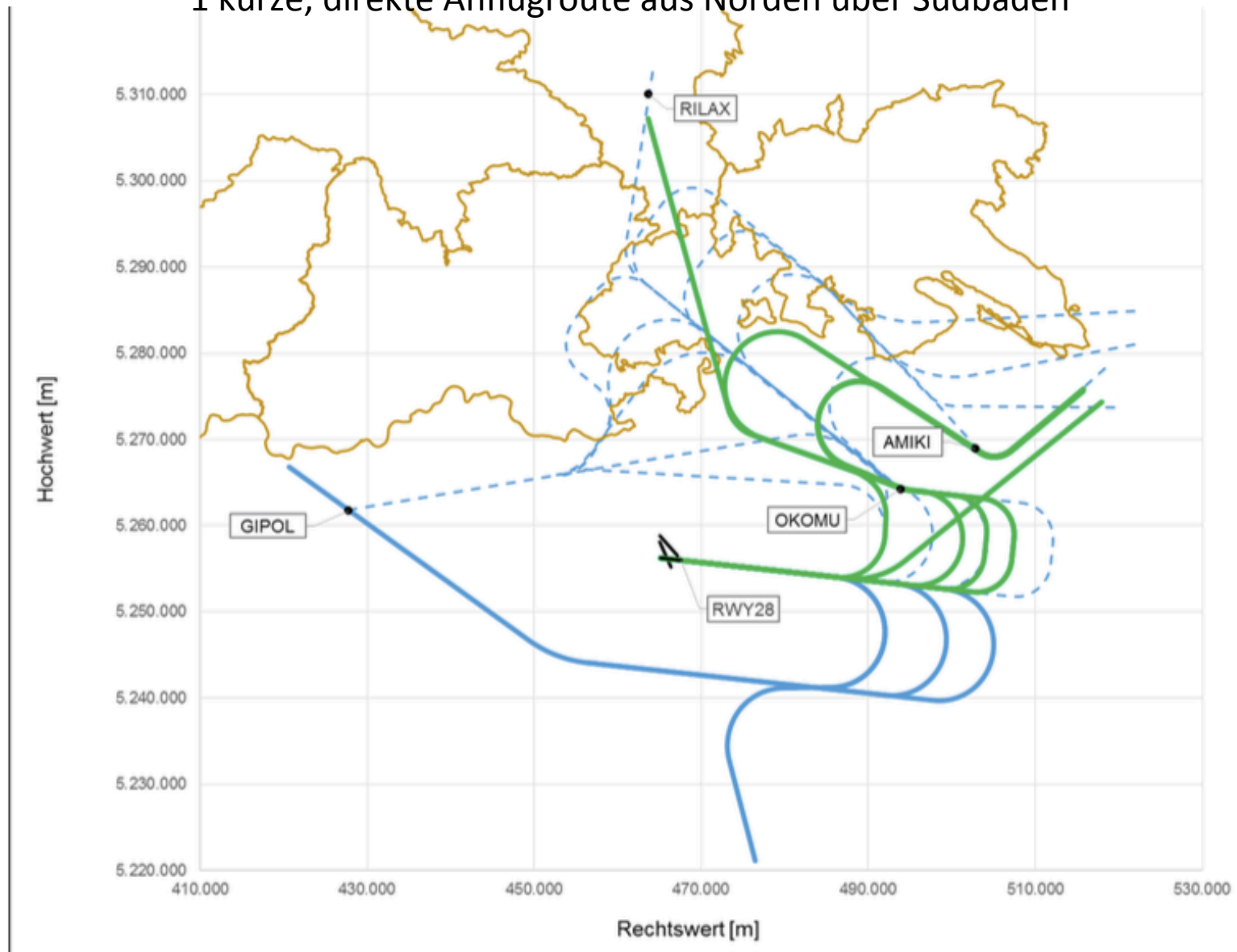


Abbildung 31: Anflugrouten Bahn 28 Alternative 3 (blaue Linien: optimierte Routen gemäß Alternative 1, blaue Strichlinien: entfallene Routen BR2014, grüne Linien: optimierte Routen) Quelle: GfL-Gutachten S. 75